

ВСЕРОССИЙСКАЯ ОЛИМПИАДА ШКОЛЬНИКОВ ПО ГЕОГРАФИИ. 2023-2024 учебный год.

7 класс. Вопросы.

Время выполнения заданий – 60 минут. Картами пользоваться НЕ разрешается.
Максимальное количество баллов – 50 (тестовый тур - 27, практический - 23)

Ответы на вопросы тестового и теоретического туров запишите в поле для ответов.

Теоретический тур

В вопросах с выбором ответа указан один правильный ответ

- Какой из перечисленных материков пересекается экватором и омывается водами Тихого и Атлантического океанов?
А) Африка Б) Евразия В) Австралия Г) Южная Америка
- Установите соответствие:
А) Самый северный архипелаг 1) Острова Гуамоту 2) Новая Земля
Б) Самый южный архипелаг 3) Зондские острова 4) Шпицберген
- На каком материке расположена система Великих озер?
А) Африка Б) Австралия В) Южная Америка Г) Северная Америка
- Для какой территории характерна наивысшая плотность населения?
А) Бразильское плоскогорье Б) долина рек Янцзы и Хуанхэ
В) полуостров Лабрадор Г) долина реки Миссисипи
- Как называют потомков от смешанных браков индейцев и европейцев
А) мулаты Б) самбо В) креолы Г) метисы
- На каком материке расположена самая большая тропическая пустыня мира?
А) Южная Америка Б) Африка В) Австралия Г) Евразия
- На каком материке расположен самый высокий водопад?
А) Северная Америка Б) Евразия В) Африка Г) Южная Америка
- Верно ли следующее утверждение об особенностях населения Австралии:
около 85% населения живет на расстоянии не более 80 км. от побережья.
1) верно 2) не верно
- Установите соответствие между страной и ее характерной особенностью
1) Перу А) Государственные языки – английский и французский, 80% населения живет на южной границе, имеет обширные территории занятые тайгой и горами.
2) ЮАР Б) Занимает южную оконечность материка, многонациональная страна, является членом БРИКС.
3) Канада В) 45% населения индейцы кечуа и аймара, здесь существовала до прихода испанцев империя инков, побережье страны именуется – коста.
- Укажите местное название экваториальных лесов Амазонской низменности:
А) каатинга Б) сельва В) джунгли Г) пантанал
- Сопоставьте страны и их столицы:
А) Египет 1) Афины
Б) Индия 2) Буэнос-Айрес
В) Аргентина 3) Каир
Г) Греция 4) Нью-Дели
- Установите соответствие между страной и ее характерной особенностью
А) Нигерия 1) 60% населения метисы, государственный язык – испанский, здесь существовала империя ацтеков.
Б) Мексика 2) Островное государство, подверженное цунами и вулканической активности, землетрясениям.

В) Япония 2

3) Многонациональная страна, была колонией Великобритании, имеет большие запасы нефти.

13. Расставьте разные виды масштабов по увеличению длины отрезка, соответствующего одному и тому же расстоянию на местности

А. в 1 см. 25 км
В. 1:50000

Б. в 1 см 200 км
Г. в 1 см. 1200 м

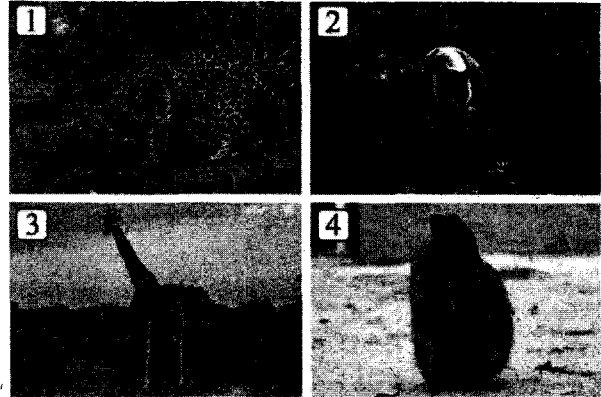
14. Установите соответствие между названием животного, изображенном на рисунке, и его характеристикой

А. Обитает в африканских саваннах

Б. Питается почти исключительно бамбуком

В. Обитает только в Австралии

Г. В XX веке был внесён в Красную книгу МСОП, однако во многих странах Африки относительно высокая численность этих животных позволяет выделять ежегодно квоту на их добычу.



15. Установите соответствие между названием и происхождением горной породы.

Горная порода

Происхождение

1. Гранит

2. Нефть

3. Мрамор

А. Осадочная

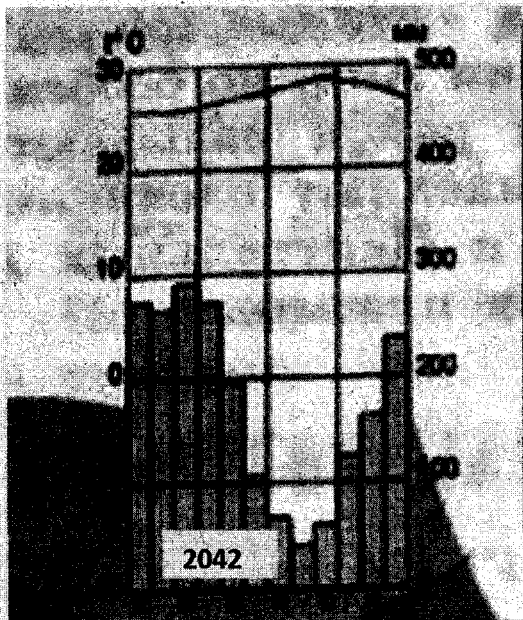
Б. Магматическая

В. Метаморфическая

Теоретический тур

Задание № 1. Определите материк по его краткому описанию. «Это четвертый по величине материк Земли. Большую его часть занимают плато, плоскогорья, и низменности. Здесь расположена самая длинная береговая пустыня и самые длинные горы».

Задание № 2. Рассмотрите климатограмму. Выполните задания.



1. Назовите самую низкую температуру и месяц когда она наблюдалась. - 17 градусов

2. Назовите самую высокую температуру и месяц когда она наблюдалась. - 3 марта

3. Определите годовое количество осадков.

4. Рассчитайте годовую амплитуду температур.

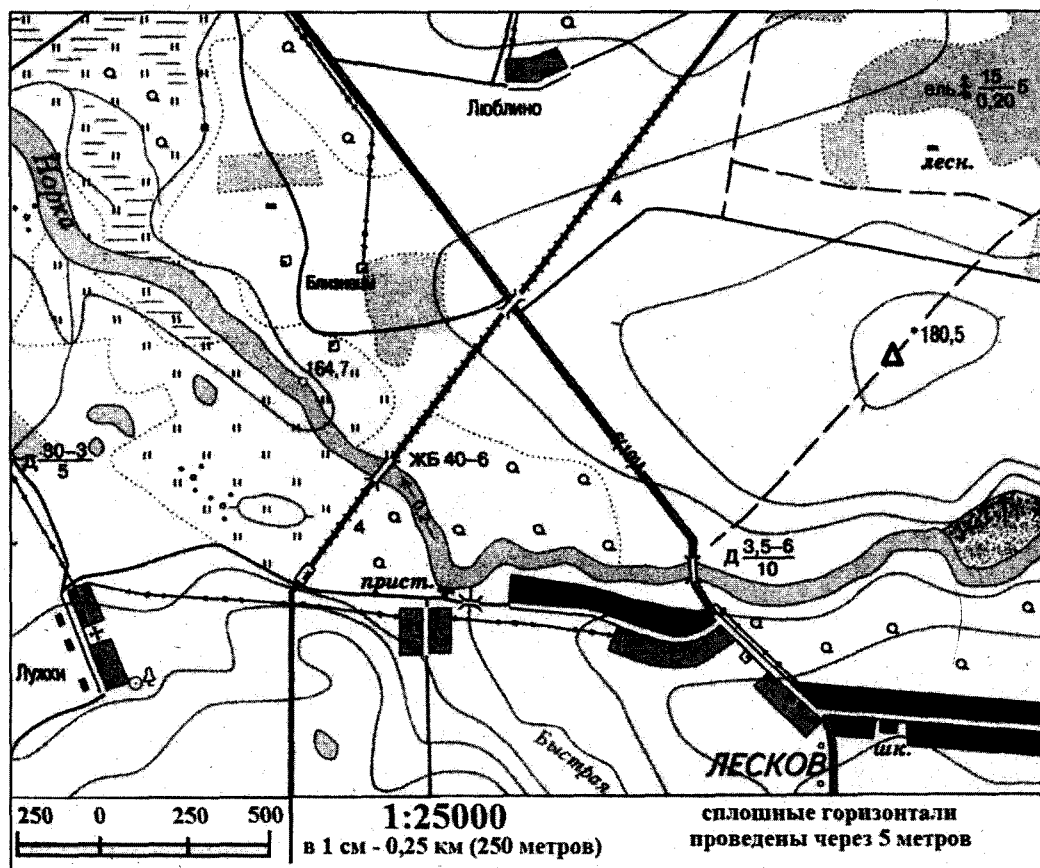
5. Сколько осадков выпало в феврале? 260 мм

6. В каком месяце выпало больше всего осадков? март

7. Определите климатический пояс Южный

Задание № 3. Используя топографический план местности, ответьте на вопросы.

Рисунок 2 – Топографический план местности



1. Какова скорость течения реки Норка? *0,2*
2. В каком направлении от населенного пункта Лужки расположена пристань, *на восток*
3. Какой тип растительности расположен к северу от школы?
4. Найдите отметку уреза воды реки Норка и определите высоту пункта Государственной геодезической сети относительно этой отметки *10-6*
5. Укажите преобладающую породу деревьев, среднюю высоту деревьев, средний диаметр стволов и среднее расстояние между деревьями в лесном массиве, расположенном к востоку от населенного пункта Люблино.

Задание № 4. Используя накопленные знания, заполните таблицу.

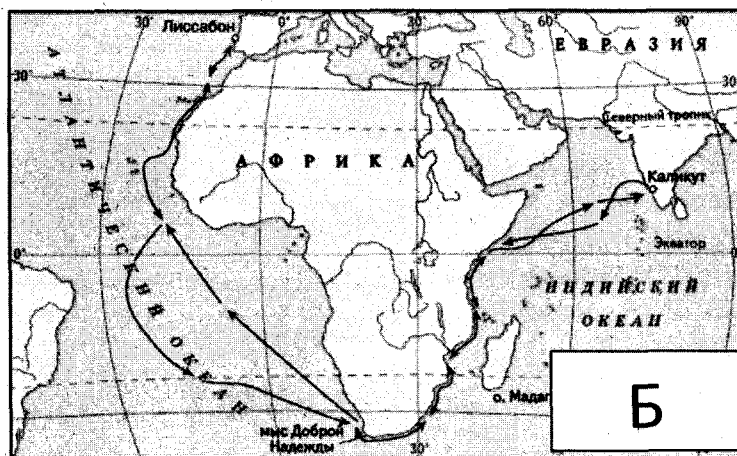
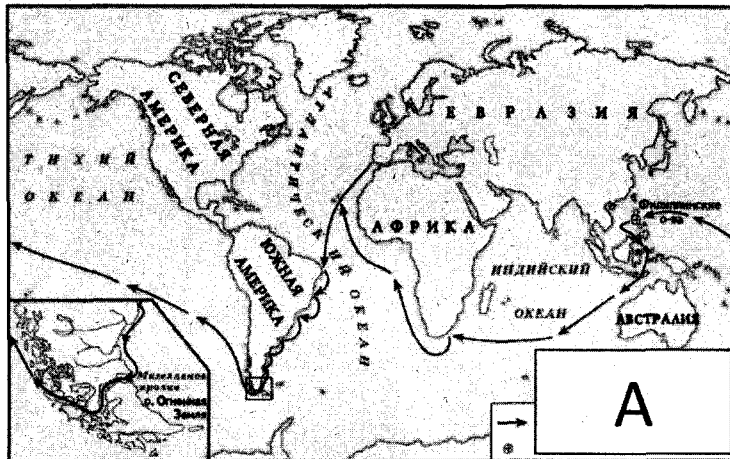
Материк	Вершина (гора)	Высота, м	координаты	Страна
<i>Азия</i>	<i>Эверест</i>	8848	27°с. ш. 86°в. д	Непал
Южная Америка	Мачу-Пикчу	6960	32°ю. ш. 70°з.	Перу
<i>Африка</i>	<i>Килиманджаро</i>	5895	3°ю. ш. 37°в. д.	Танзания

Задание №5. Объясните каким исследованием занимается метеоролог на метеоплощадке? Каким прибором она пользуется? Для каких измерений он используется? Ответы запишите в лист для ответов.



Задание № 6. Продолжите фразу указав имя исследователя. Установите соответствие между исследователем и изображением маршрута путешествия на контурной карте.

1. Португальский мореплаватель, в 1498 году открывший морской путь в Индию Васко да Гама
2. Португальский мореплаватель, руководитель экспедиции, впервые совершившей кругосветное плавание Мартин Фернандеш
3. Испанский мореплаватель, о котором говорят «он совершил величайшую ошибку, которая привела к величайшему открытию» Колумб



Код участника _____

ПОЛЕ ДЛЯ ОТВЕТОВ
Тестовый тур

Вопрос	Ответ	Балл	Вопрос	Ответ	Балл
1.	Г	1	9	ГВЗ-С, З-А	3
2.	а-г-б-1	1	10	В	0
3.		0	11	А-З Г-А, Б-В-2	4
4.	Г	0	12	А-З Б-В-Г-Д	3
5.	Б	0	13	А-Г Б-2 Г-З В-4	0
6.	А-Б	0	14	А-З Б-2 Г-В-Д	4
7.	Г	1	15	Г-А-2-Б-3-В	2
8.	Г	1	ИТОГО:		

Теоретический тур
Задание № 1.

Вопрос	Ответ	Баллы
1. Назовите самую низкую температуру и месяц.	-72 августа	0
2. Назовите самую высокую температуру и месяц.	+49 марта	0
3. Определите годовое количество осадков.		0
4. Рассчитайте годовую амплитуду температур.	23	0
5. Сколько осадков выпало в феврале?	260	0
6. В каком месяце выпало больше всего осадков?	март	1
7. Определите климатический пояс	экваториальный	0

Задание № 2. Название материка _____

0

Задание № 3

1 вопрос	2 вопрос	3 вопрос	4 вопрос	5 вопрос			
				Порода деревьев	Высота	Диаметр	Расстояние
0,2	мелкоствол	хвойный	40-6	ель			
1	1	0	0	1			

Задание № 4

Материк	Вершина (гора)	Высота, м	координаты	Страна	баллы
Австралия	Эверест	8848	27°с. ш. 86°в. д	Непал	1
Южная Америка	Аконкагуа	6960	32°ю. ш. 70°з.	Аргентина	0
Африка	Килиманджаро	5895	3°ю. ш. 37°в. д.	Танзания	1

Задание № 5

Вопрос	Ответ	Баллы
1	исследовать оледенение	0
2	магнитометр	1
3	для измерений оледенения	1

Задание № 6

Имя мореплавателя	Карта	Баллы
1. Колумб	Б	0
2. Магеллан	А	1
3. Веспуччи	В	1