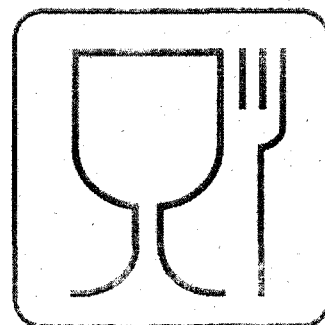


Всероссийская олимпиада школьников по технологии
2023/2024 учебный год
Направление «Культура дома, дизайн и технологии»
Школьный этап. 8 класс

Работа включает 20 заданий: общая часть 5 заданий, специальная часть 14 заданий, практическая часть 1 задание. Максимальное количество баллов: – за общую часть 5 баллов; – за специальную часть 14 баллов; – за творческое задание (вопрос № 20) – 6 баллов. Максимально возможное количество баллов за работу – 25.

№ 1. Экологические знаки информируют потребителя о различных показателях экологических свойств товаров. Рассмотрите приведённый знак. Из предложенных вариантов ответа выберите то описание, которое точнее указывает, что означает данный знак.

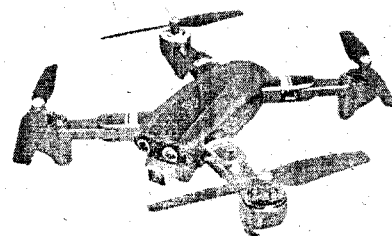


- а) Знак указывает, что объект опасен для окружающей среды.
- б) Знак означает, что данную вещь следует выбросить в урну.
- в) Знак означает, что данный продукт может быть опасен для здоровья.
- г) Знак означает замкнутый цикл: создание – применение – утилизация.
- д) Знак указывает, что данную вещь необходимо собирать и выбрасывать отдельно.
- е) Знак указывает, что отдельные компоненты продукта не были протестированы на животных.
- ж) Знак означает, что товар изготовлен из нетоксичного материала и может соприкасаться с пищевыми продуктами.
- з) Знак означает, что данную вещь изготовили из сырья, пригодного для переработки или из вторичного (переработанного) сырья.
- и) Знак означает, что при изготовлении продукта не использовались животные компоненты, полученные ценою жизни животных.

10 б

№2 Вставьте в текст пропущенные слова, обозначающие название устройства:

«Квадрокоптер – это устройство, которое представляет собой воздушное судно без пилота, которое выполняет полёт без командира воздушного судна на борту и либо полностью дистанционно управляется из другого места с земли, с борта другого воздушного судна, из космоса, либо запрограммировано и полностью автономно».



15

№3 Определите, к каким двум основным типам профессий относится профессия «графический дизайнер».

- а) человек – знак
- б) человек – природа
- в) человек – техника
- г) человек – человек

15

д) человек – художественный образ

№ 4. Вставьте в текст пропущенные слова. «Мир делает решительный шаг в сторону перехода на транспорт. Если Китай, на который приходится уже треть мирового легкового авторынка, объявит дату перехода на электромашины как это уже сделали Британия, Франция и Норвегия, то её можно будет считать датой финала бензиновой эры».

05

№ 5. Расположите буквы в правильном порядке, разгадайте зашифрованное слово, получите название места возникновения русского народного промысла. А О О Л М Х Х

хити 05

№ 6. Из какой ткани по волокнистому составу изготовлена блуза, если на ярлычке по уходу за изделием изображены такие значки?

синтетика 05



№ 7. Какими бывают каши по составу и способу приготовления?

05

№ 8. Укажите виды предпринимательства, которые относятся к простой форме предпринимательства.

Выберите один из 3 вариантов ответа:

- 1) Частное унитарное предприятие
- 2) Индивидуальное.
- 3) Открытое акционерное общество.

15

№ 9. Швейные изделия отделяют вышивкой.

- а) батик;
- б) мережка;
- в) ришелье;
- г) простой крест;
- д) владимирская гладь.

05

№ 10. Установите соответствие.

1. Композиция	А. Повторяющаяся часть рисунка, узора на ткани, вышивке.
2. Орнамент	Б. Чередование элементов, происходящее с определенной последовательностью, частотой.
3. Ритм	В. Строение, соотношение и взаимное расположение частей.
4. Раппорт	Г. Узор из последовательного повторения геометрических, растительных или животных элементов.

15

№ 11. К технологическим свойствам ткани относится:

- а) прочность;
- б) водопроницаемость;
- в) драпируемость;
- г) осыпаемость;
- д) усадка.

05

№ 12 Назовите классы машинных швов:

- а) накладные, краевые, отделочные;
- б) соединительные, краевые, отделочные;
- в) обтачные, запошивочные, соединительные.

15

№ 13. Прибавки к меркам при расчете конструкции одежды необходимы для:

- а) обеспечения свободы движения;
- б) лучшей циркуляции воздуха под одеждой;
- в) сохранения тепла в зимнее время;
- г) реализации выбранной модели.

15

№ 14. Какое напряжение считается безопасным для человека?

- а) 127 В; б) 220 В; в) 36 В; г) 12 В.

15

№ 15 Изменить силу натяжения нижней нити в швейной машине можно:

- а) регулятором натяжения верхней нити;
- б) регулировочным винтом на шпульном колпачке;
- в) регулятором прижима лапки;
- г) нитепритягивателем;

05

№ 16. Подготовка ткани к раскрою включает в себя следующие операции:

- а) выявление дефектов;
- б) накрахмаливание;
- в) определение направления долевой нити;
- г) определение лицевой стороны;
- д) декатирование.

05

№ 17 Выделите правильный ответ.

Направление долевой нити учитывают:

- а) для наиболее экономного раскроя ткани
- б) чтобы избежать вытягивания изделия в процессе носки
- в) чтобы изделие меньше сминалось

15

№ 18 Какой вид памяти важен для модельера:

- а) слуховая; б) зрительная; в) двигательная; г) осязательная.

15

№ 19. Прибавки к меркам при расчете конструкции одежды необходимы для:

- а) обеспечения свободы движения;
- б) лучшей циркуляции воздуха под одеждой;
- в) сохранения тепла в зимнее время;
- г) реализации выбранной модели.

15

№ 20 Творческое задание (6 баллов)

Задание 1. (2 балла)

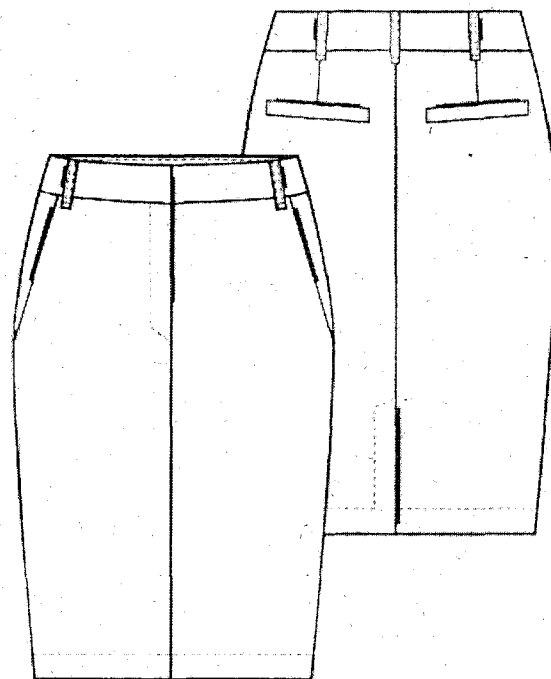
Внимательно рассмотрите эскиз основы модели юбки.

На чертеже основы прямой юбки нанесите новые фасонные линии в соответствии с предложенным эскизом.

Задание 2 (2 балла) Нанесите на детали выкройки надписи, необходимые для раскроя изделия.

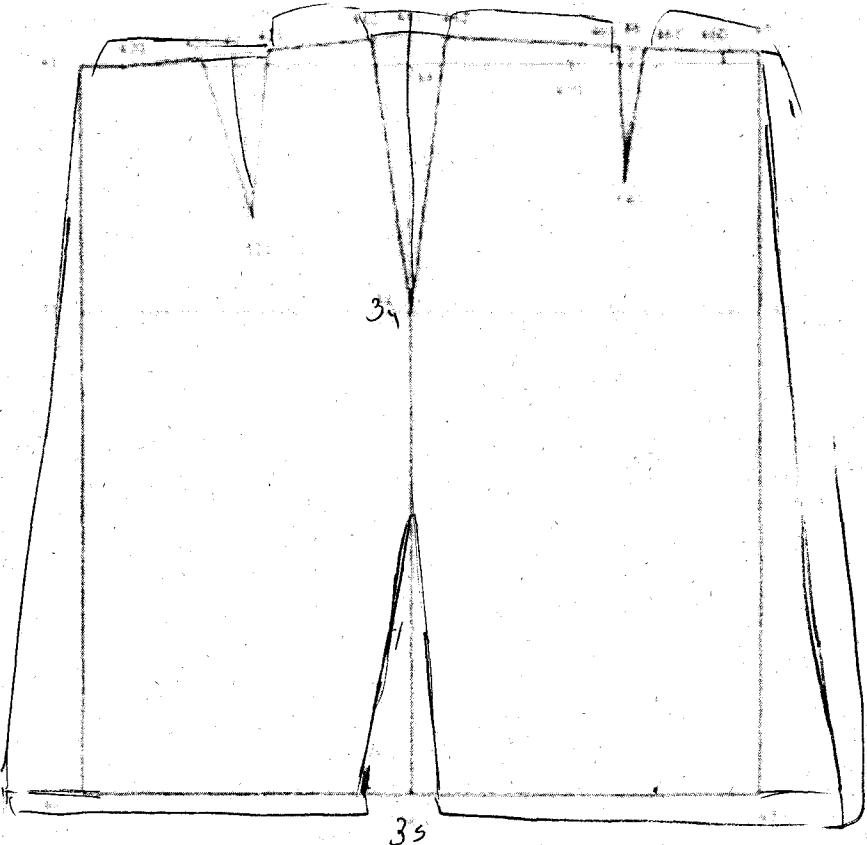
Задание 3 (1 балл) Предложите ткани для пошива данной юбки (2-3)

Задание 4 (1 балл) Предложите возможные варианты отделки (2-3) для данной юбки



БЛАНК ОТВЕТОВ ШКОЛЬНЫЙ ЭТАП 8 КЛАСС

№ вопроса	ответы
1.	Ж 15
2.	квадратный для утюжения; выкройка 15
3.	а, г 15
4.	Транспорт, электрические машины 05
5.	Хохлома 15
6.	шателье 05
7.	пестик, расческа, вилка, на пальцы - 05
8.	3 15
9.	1 05
10.	1 - Б 2 - Г 3 - Б - 4 - А 15
11.	а 05
12.	б 15
13.	в 15

14.		15
15.		05
16.		05
17.		15
18.		15
19.		15
20. (1)	35	
20. (2)		
20. (3)	<p>граница, прохода штифта</p>	
20. (4)	<p>государство обременен и изыскан, государство выпис, не имеет 34, 35</p>	

Умно: 15 5.

Всероссийская олимпиада школьников по технологии
2023/2024 учебный год
Направление «Культура дома, дизайн и технологии»
Школьный этап. 7 класс

Общая часть (5 баллов)

1. Выберите из списка те объекты, которые можно считать информационными моделями объекта "кот" 1 балл
- 1) фарфоровая статуэтка кота
② пищеварительная схема кота, нарисованная на листе картона
3) игрушечный кот
④ песня "Жил да был чёрный кот за углом..."
2. Какая из предлагаемых моделей наилучшим образом описывает расположение городских объектов: 1 балл
- 1) абстрактная картина города
② туристическая карта города
3) рассказ человека о городе
4) набор фотографий с видами города
3. При благоустройстве парка было решено посыпать несколько тропинок песком. Длины тропинок равны 45 м 5 см, 12 м 6 дм 9 см, 707 дм и 314 см. Определите общую длину тропинок, которые решили посыпать песком. Ответ дайте в сантиметрах. В ответ запишите только число. 13158 1 балл
4. Для подарка Даша решила собрать набор из одной синей ручки, одного простого карандаша, одного ластика и одной линейки. После просмотра ассортимента интернет-магазина Даша выбрала следующие товары (см. таблицу покупок). 1 балл

Таблица покупок

№	Название	Цена без скидки руб. за 1 шт.
1	Ручка шариковая синяя	
2	Карандаш чёрнографитный Эко НВ заточенный	
3	Ластик каучуковый прямоугольный	
4	Линейка 30 см пластиковая	

У Даши есть карта лояльности этого интернет-магазина, которая позволяет ей получить скидку в размере 5 % на покупку всех

канцелярских товаров. Определите, сколько можно купить таких наборов на 3 тысячи рублей. В ответ запишите только число.

5. Экологические знаки информируют потребителя о различных показателях экологических свойств товаров. Рассмотрите приведённый знак.



1 балл

Изготовлено из пищевого пластика

- А) знак указывает, что объект опасен для окружающей среды.
Б) знак означает, что данную вещь следует выбросить в урну.
В) знак означает, что данный продукт может быть опасен для здоровья.
Г) знак означает замкнутый цикл: создание – применение – утилизация.
Д) знак указывает, что данную вещь необходимо собирать и выбрасывать отдельно.
Е) знак указывает, что отдельные компоненты продукта не были протестированы на животных.
Ж) знак означает, что товар изготовлен из нетоксичного материала и может соприкасаться с пищевыми продуктами.
З) знак означает, что данную вещь изготовили из сырья, пригодного для переработки или из вторичного (переработанного) сырья.
И) знак означает, что при изготовлении продукта не использовались животные компоненты, полученные ценою жизни животных.

Специальная часть (14 баллов)

6. С использованием графического редактора графическую информацию можно:

1 балл

- а) создавать, редактировать, сохранять;
б) только редактировать;
в) только создавать;
г) только создавать и сохранять.

7. С помощью какого ручного инструмента можно разрезать тонколистовой металл?

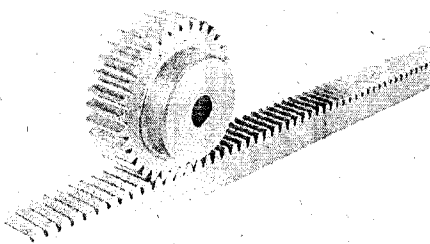
1 балл

- А) слесарные ножницы;
Б) плоскогубцы;
В) круглогубцы;
Г) портновские ножницы.

8. Какими линиями на чертежах показывают размерные линии?

1 балл

- А) сплошной толстой основной линией;
Б) штриховой линией;
В) сплошной волнистой линией;
Г) сплошной тонкой линией.

9. На какие две большие группы можно разделить роботов: 1 балл
- А) стационарные;
 Б) мобильные;
 В) промышленные;
 Г) медицинские
10. Для борьбы с коррозией можно: 1 балл
- А) промывать изделие;
 Б) протирать изделие;
 В) покрыть изделие лаком или краской;
 Г) просушивать изделие.
11. К каким роботам относится робот-пылесос? 1 балл
- А) промышленные;
 Б) сельскохозяйственные;
 В) сервисные
12. Укажите несколько верных ответов. Назовите аккумуляторные электроинструменты, предназначенные для пиления технологических материалов. 1 балл
- А) аккумуляторная дрель-шуруповёрт;
 Б) аккумуляторный электролобзик;
 В) аккумуляторный электрорубанок;
 Г) аккумуляторная дисковая электропила.
13. На изображении представлен передаточный механизм. Дайте верное название данного механизма. 1 балл
- 
14. Контроллер - это 1 балл
- А) специалист, осуществляющий контроль
 Б) электронное устройство управления
 В) устройство, осуществляющее проверку
15. К натуральным текстильным волокнам животного происхождения относится: 1 балл
- А) Шелк
 Б) Лен

- В) Вискоза
Ⓐ Шерсть
16. К физиологическим (гигиенически) свойства тканей относятся:
- А) Прочность
Б) Драпировуемость
Ⓑ Гигроскопичность
Ⓓ Электростатичность
17. Выберите правильное определение робота:

1 балл

05

1 балл

А) Автоматическое или автоматизированное устройство, включающее в себя систему датчиков, контроллер и исполняющее устройство, выполняющее некоторые операции по заранее заданной программе, самостоятельно или по команде человека.

05

Б) Система, оснащенная некуственным интеллектом для принятия решения.

В) Системы климат-контроля

18. Сталь — это сплав:

1 балл

- А) железа с азотом;
Б) железа с кремнием;
В) железа с чугуном;
Ⓐ железа с углеродом.

19. В каком документе указывается последовательность изготовления изделий?

1 балл

Технологическая карта

Практическая часть (6 баллов)

1. Перечислить минимум два машинных шва.
2. Выполнить схему перечисленных машинных швов.
3. Перечислить элементы изделий, где могут применяться эти швы.

25

Стачкой на ребро



Применяется при соединении рукавов с проймами.

Стачкой, в разутюжку.



Применяется для соединения боковых плечевых и других изделий