

Всероссийская олимпиада школьников по технологии
2023/2024 учебный год
Направление «Техника, технологии и техническое творчество»
Школьный этап. 7 класс

Общая часть (5 баллов)

1. Выберите из списка те объекты, которые можно считать информационными моделями объекта "кот" 1 балл

- ① фарфоровая статуэтка кота
- ② пищеварительная схема кота, нарисованная на листе картона
- ③ игрушечный кот
- 4) песня "Жил да был чёрный кот за углом..."

2. Какая из предлагаемых моделей наилучшим образом описывает расположение городских объектов: 1 балл

- 1) абстрактная картина города
- ② туристическая карта города
- 3) рассказ человека о городе
- 4) набор фотографий с видами города

3. При благоустройстве парка было решено посыпать несколько тропинок песком. Длины тропинок равны 45 м 5 см, 12 м 6 дм 9 см, 707 дм и 314 см. Определите общую длину тропинок, которые решили посыпать песком. Ответ дайте в сантиметрах. В ответ запишите только число. 1 балл

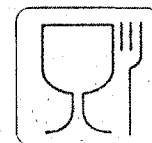
574 713 дм 328 см

4. Для подарка Даша решила собрать набор из одной синей ручки, одного простого карандаша, одного ластика и одной линейки. После просмотра ассортимента интернет-магазина Даша выбрала следующие товары (см. таблицу покупок). 1 балл

1 ручка синяя
1 карандаш
1 ластик
1 линейка

Таблица покупок

5. Экологические знаки информируют потребителя о различных показателях экологических свойств товаров. Рассмотрите приведённый знак. 1 балл



- А) знак указывает, что объект опасен для окружающей среды.
- Б) знак означает, что данную вещь следует выбросить в урну.
- В) знак означает, что данный продукт может быть опасен для здоровья.
- Г) знак означает замкнутый цикл: создание – применение – утилизация.
- ① Д) знак указывает, что данную вещь необходимо собирать и выбрасывать отдельно.

Е) знак указывает, что отдельные компоненты продукта не были протестированы на животных.

Ж) знак означает, что товар изготовлен из нетоксичного материала и может соприкасаться с пищевыми продуктами.

З) знак означает, что данную вещь изготовили из сырья, пригодного для переработки или из вторичного (переработанного) сырья.

И) знак означает, что при изготовлении продукта не использовались животные компоненты, полученные ценою жизни животных.

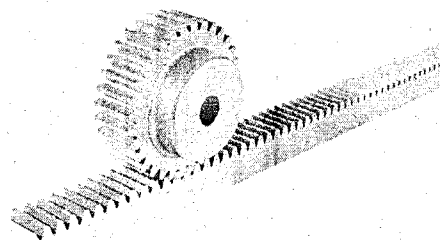
Специальная часть (14 баллов)

6. С использованием графического редактора графическую информацию можно: 1 балл
- а) создавать, редактировать, сохранять;
 - б) только редактировать;
 - в) только создавать;
 - г) только создавать и сохранять.
7. С помощью какого ручного инструмента можно разрезать тонколистовой металл? ~~1 балл~~
- А) слесарные ножницы;
 - Б) плоскогубцы;
 - В) круглогубцы;
 - Г) портновские ножницы.
8. Какими линиями на чертежах показывают размерные линии? 1 балл
- А) сплошной толстой основной линией;
 - Б) штриховой линией;
 - В) сплошной волнистой линией;
 - Г) сплошной тонкой линией.
9. На какие две большие группы можно разделить роботов: ~~1 балл~~
- А) стационарные;
 - Б) мобильные;
 - В) промышленные;
 - Г) медицинские
10. Для борьбы с коррозией можно: 1 балл
- А) промывать изделие;
 - Б) протирать изделие;
 - В) покрыть изделие лаком или краской;
 - Г) просушивать изделие.
11. К каким роботам относится робот-пылесос? 1 балл
- А) промышленные;

12. Б) сельскохозяйственные;
 В) сервисные
- Укажите несколько верных ответов.
Назовите аккумуляторные электроинструменты, предназначенные для пиления технологических материалов.
- А) аккумуляторная дрель-шуруповёрт;
 Б) аккумуляторный электролобзик;
В) аккумуляторный электрорубанок;
 Г) аккумуляторная дисковая электропила.

1 балл

13. На изображении представлен передаточный механизм. Дайте верное название данного механизма.



1 балл

14. Контроллер - это
- А) специалист, осуществляющий контроль
 Б) электронное устройство управления
В) устройство, осуществляющее проверку

1 балл

15. К натуральным текстильным волокнам животного происхождения относится:
- А) Шелк
Б) Лен
В) Вискоза
 Г) Шерсть

1 балл

16. К физиологическим (гигиенически) свойства тканей относится:
- А) Прочность
Б) Драпироваемость
В) Гигроскопичность
Г) Электростатичность

1 балл

17. Выберите правильное определение робота:
- А) Автоматическое или автоматизированное устройство, включающее в себя систему датчиков, контроллер и исполняющее устройство, выполняющее некоторые

1 балл

операции по заранее заданной программе, самостоятельно или по команде человека.

Б) Система, оснащенная искусственным интеллектом для принятия решения.

В) Системы климат-контроля

18. Сталь — это сплав:

А) железа с азотом;

Б) железа с кремнием;

В) железа с чугуном;

Г) железа с углеродом.

1 балл

19. В каком документе указывается последовательность изготовления изделий? *Чертеж*

1 балл

Практическая часть (6 баллов)

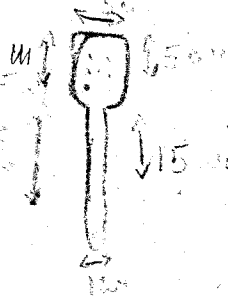
Опишите процесс изготовления кухонной лопатки

- 1) Выберите материал и обоснуйте свой выбор.
- 2) Выберите размеры заготовки.
- 3) Выполните эскиз изделия и проставьте на нем размеры.
- 4) Опишите порядок изготовления изделия, используемые инструменты и оборудование.
- 5) Предложите варианты украшения изделия.

6

1 ~~серый~~ береза

2 средний



и ~~то~~ на доске взять заготовленные дерево, начертить эскиз, и вырезать


лобзик, нож, наждачка, напильники. После на доске вырезать с помощью

подготовленного инструментария, и обработать концы лопатки

5 раскрас, отверстия,

Всероссийская олимпиада школьников по технологии
2023/2024 учебный год
Направление «Техника, технологии и техническое творчество»
Школьный этап. 7 класс

Общая часть (5 баллов)

1. Выберите из списка те объекты, которые можно считать информационными моделями объекта "кот" 1 балл
- 1) фарфоровая статуэтка кота
 - 2) пищеварительная схема кота, нарисованная на листе картона
 - 3) игрушечный кот
 - 4) песня "Жил да был чёрный кот за углом..."
2. Какая из предлагаемых моделей наилучшим образом описывает расположение городских объектов: 1 балл
- 1) абстрактная картина города
 - 2) туристическая карта города
 - 3) рассказ человека о городе
 - 4) набор фотографий с видами города
3. При благоустройстве парка было решено посыпать несколько тропинок песком. Длины тропинок равны 45 м 5 см, 12 м 6 дм 9 см, 707 дм и 314 см. Определите общую длину тропинок, которые решили посыпать песком. Ответ дайте в сантиметрах. В ответ запишите только число. 1 балл
- 5 м 4 13 дм 32 см*
4. Для подарка Даша решила собрать набор из одной синей ручки, одного простого карандаша, одного ластика и одной линейки. После просмотра ассортимента интернет-магазина Даша выбрала следующие товары (см. таблицу покупок). 1 балл
- Таблица покупок*
5. Экологические знаки информируют потребителя о различных показателях экологических свойств товаров. Рассмотрите приведённый знак. 1 балл
- 
- А) знак указывает, что объект опасен для окружающей среды.
 - Б) знак означает, что данную вещь следует выбросить в урну.
 - В) знак означает, что данный продукт может быть опасен для здоровья.
 - Г) знак означает замкнутый цикл: создание – применение – утилизация.
 - Д) знак указывает, что данную вещь необходимо собирать и выбрасывать отдельно.

Е) знак указывает, что отдельные компоненты продукта не были протестированы на животных.

Ж) знак означает, что товар изготовлен из нетоксичного материала и может соприкасаться с пищевыми продуктами.

З) знак означает, что данную вещь изготовили из сырья, пригодного для переработки или из вторичного (переработанного) сырья.

И) знак означает, что при изготовлении продукта не использовались животные компоненты, полученные ценою жизни животных.

Специальная часть (14 баллов)

6. С использованием графического редактора графическую информацию можно: 1 балл

а) создавать, редактировать, сохранять;

б) только редактировать;

в) только создавать;

г) только создавать и сохранять.

7. С помощью какого ручного инструмента можно разрезать тонколистовой металл? 1 балл

А) слесарные ножницы;

Б) плоскогубцы;

В) круглогубцы;

Г) портновские ножницы.

8. Какими линиями на чертежах показывают размерные линии? 1 балл

А) сплошной толстой основной линией;

Б) штриховой линией;

В) сплошной волнистой линией;

Д) сплошной тонкой линией.

9. На какие две большие группы можно разделить роботов: 1 балл

А) стационарные;

Б) мобильные;

В) промышленные;

Г) медицинские

10. Для борьбы с коррозией можно: 1 балл

А) промывать изделие;

Б) протирать изделие;

В) покрыть изделие лаком или краской;

Г) просушивать изделие.

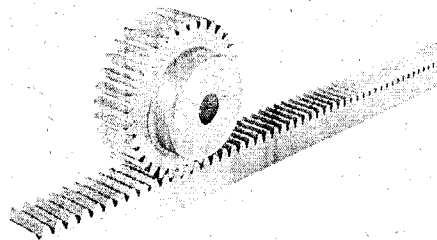
11. К каким роботам относится робот-пылесос? 1 балл

А) промышленные;

12. Б) сельскохозяйственные;
В) сервисные
Укажите несколько верных ответов.
Назовите аккумуляторные электроинструменты, предназначенные для пиления технологических материалов.
А) аккумуляторная дрель-шуруповёрт;
Б) аккумуляторный электролобзик;
В) аккумуляторный электрорубанок;
Г) аккумуляторная дисковая электропила.

1 балл

13. На изображении представлен передаточный механизм. Дайте верное название данного механизма.



1 балл

14. Контроллер - это
А) специалист, осуществляющий контроль
Б) электронное устройство управления
В) устройство, осуществляющее проверку

1 балл

15. К натуральным текстильным волокнам животного происхождения относятся:

- А) Шелк
Б) Лен
В) Вискоза
Г) Шерсть

1 балл

16. К физиологическим (гигиенически) свойства тканей относятся:

- А) Прочность
Б) Драпируемость
В) Гигроскопичность
Г) Электростатичность

1 балл

17. Выберите правильное определение робота:

- А) Автоматическое или автоматизированное устройство, включающее в себя систему датчиков, контроллер и исполняющее устройство, выполняющее некоторые

1 балл

операции по заранее заданной программе, самостоятельно или по команде человека.

Б) Система, оснащенная искусственным интеллектом для принятия решения.

В) Системы климат-контроля

18. Сталь — это сплав:

А) железа с азотом;

Б) железа с кремнием;

В) железа с чугуном;

Г) железа с углеродом.

1 балл

19 В каком документе указывается последовательность изготовления изделий?

1 балл

Практическая часть (6 баллов)

Опишите процесс изготовления кухонной лопатки

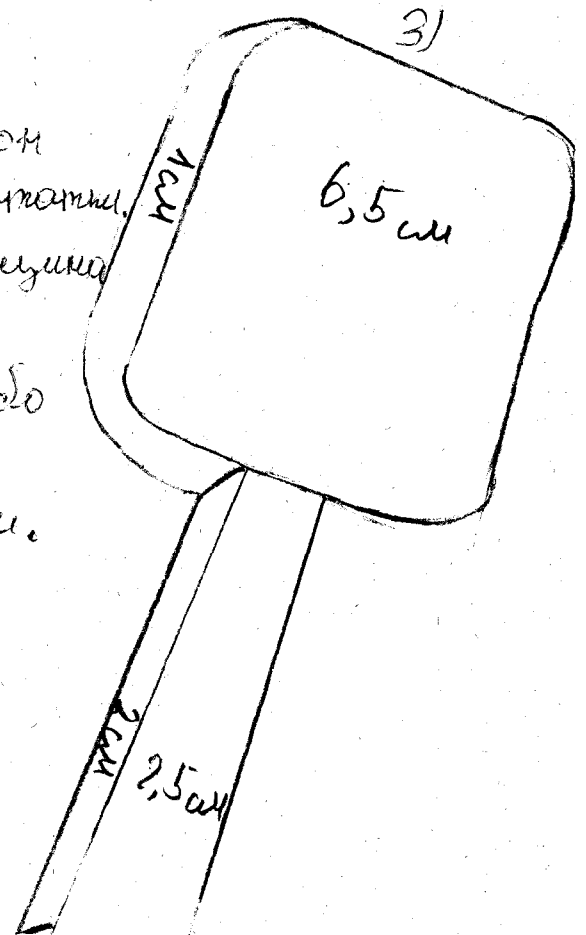
- 1) Выберите материал и обоснуйте свой выбор.
- 2) Выберите размеры заготовки.
- 3) Выполните эскиз изделия и проставьте на нем размеры.
- 4) Опишите порядок изготовления изделия, используемые инструменты и оборудование.
- 5) Предложите варианты украшения изделия.

1) Берем лист фанеры. Потому что он толстый хорошо подойдет для лопатки.

2) ширина 6,5 см толщиной 1 см, толщина ручки 2 см ширина 2,5


3) Сначала вырезаем лобзиком либо мелкой пилой, зашкуриваем и покрываем лаком для гладкости.

4) Можно вырезать рисунок либо покрасить краской.



Всероссийская олимпиада школьников по технологии
2023/2024 учебный год
Направление «Техника, технологии и техническое творчество»
Школьный этап. 7 класс

Общая часть (5 баллов)

1. Выберите из списка те объекты, которые можно считать информационными моделями объекта "кот" 1 балл
- 1) фарфоровая статуэтка кота
 - 2) пищеварительная схема кота, нарисованная на листе картона
 - 3) игрушечный кот
 - 4) песня "Жил да был чёрный кот за углом..."
2. Какая из предлагаемых моделей наилучшим образом описывает расположение городских объектов: 1 балл
- 1) абстрактная картина города
 - 2) туристическая карта города
 - 3) рассказ человека о городе
 - 4) набор фотографий с видами города
3. При благоустройстве парка был решено посыпать несколько тропинок песком. Длины тропинок равны 45 м, 5 см, 12 м 6 дм 9 см, 707 дм и 314 см. Определите общую длину тропинок, которые решили посыпать песком. Ответ дайте в сантиметрах. В ответ запишите только число.
1108 см. 1 балл
4. Для подарка Даша решила собрать набор из одной синей ручки, одного простого карандаша, одного ластика и одной линейки. После просмотра ассортимента интернет-магазина Даша выбрала следующие товары (см. таблицу покупок). 1 балл
- Розаровая посуда*
5. Экологические знаки информируют потребителя о различных показателях экологических свойств товаров. Рассмотрите приведённый знак. 1 балл
- Таблица покупок
- 
- А) знак указывает, что объект опасен для окружающей среды.
 - Б) знак означает, что данную вещь следует выбросить в урну.
 - В) знак означает, что данный продукт может быть опасен для здоровья.
 - Г) знак означает замкнутый цикл: создание – применение – утилизация.
 - Д) знак указывает, что данную вещь необходимо собирать и выбрасывать отдельно.

- Е) знак указывает, что отдельные компоненты продукта не были протестированы на животных.
- Ж) знак означает, что товар изготовлен из нетоксичного материала и может соприкасаться с пищевыми продуктами.
- З) знак означает, что данную вещь изготовили из сырья, пригодного для переработки или из вторичного (переработанного) сырья.
- И) знак означает, что при изготовлении продукта не использовались животные компоненты, полученные ценою жизни животных.

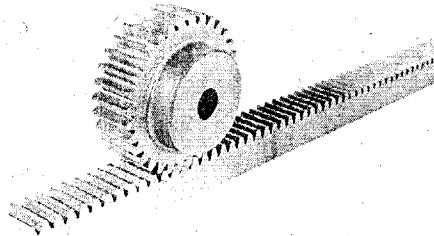
Специальная часть (14 баллов)

6. С использованием графического редактора графическую информацию можно:
- а) создавать, редактировать, сохранять;
 - б) только редактировать;
 - в) только создавать;
 - г) только создавать и сохранять.
7. С помощью какого ручного инструмента можно разрезать тонколистовой металл?
- А) слесарные ножницы;
 - Б) плоскогубцы;
 - В) круглогубцы;
 - Г) портновские ножницы.
8. Какими линиями на чертежах показывают размерные линии?
- А) сплошной толстой основной линией;
 - Б) штриховой линией;
 - В) сплошной волнистой линией;
 - Г) сплошной тонкой линией.
9. На какие две большие группы можно разделить роботов:
- А) стационарные;
 - Б) мобильные;
 - В) промышленные;
 - Г) медицинские
10. Для борьбы с коррозией можно:
- А) промывать изделие;
 - Б) протирать изделие;
 - В) покрыть изделие лаком или краской;
 - Г) просушивать изделие.
11. К каким роботам относится робот-пылесос?
- А) промышленные;

12. Б) сельскохозяйственные;
В) сервисные
- Укажите несколько верных ответов.
Назовите аккумуляторные электроинструменты, предназначенные для пиления технологических материалов.
- А) аккумуляторная дрель-шуруповёрт;
 Б) аккумуляторный электролобзик;
В) аккумуляторный электрорубанок;
Г) аккумуляторная дисковая электропила.

1 балл

13. На изображении представлен передаточный механизм. Дайте верное название данного механизма.



1 балл

14. Контроллер - это *шестерёнка которая крутит, элемент для подачи электричества*
- А) специалист, осуществляющий контроль
 Б) электронное устройство управления
В) устройство, осуществляющее проверку

1 балл

15. К натуральным текстильным волокнам животного происхождения относятся:

- А) Шелк
Б) Лен
В) Вискоза
 Г) Шерсть

1 балл

16. К физиологическим (гигиенически) свойства тканей относятся:

- А) Прочность
Б) Драннируемость
В) Гигроскопичность
Г) Электростатичность

1 балл

17. Выберите правильное определение робота:

- А) Автоматическое или автоматизированное устройство, включающее в себя систему датчиков, контроллер и исполняющее устройство, выполняющее некоторые

1 балл

операции по заранее заданной программе, самостоятельно или по команде человека.

Б) Система, оснащенная искусственным интеллектом для принятия решения.

В) Системы климат-контроля

18. Сталь --- это сплав:

А) железа с азотом;

Б) железа с кремнием;

В) железа с чугуном;

Г) железа с углеродом.

1 балл

19. В каком документе указывается последовательность изготовления изделий?

1 балл

Практическая часть (6 баллов)

Опишите процесс изготовления кухонной лопатки

1) Выберите материал и обоснуйте свой выбор.

2) Выберите размеры заготовки.

3) Выполните эскиз изделия и проставьте на нем размеры.

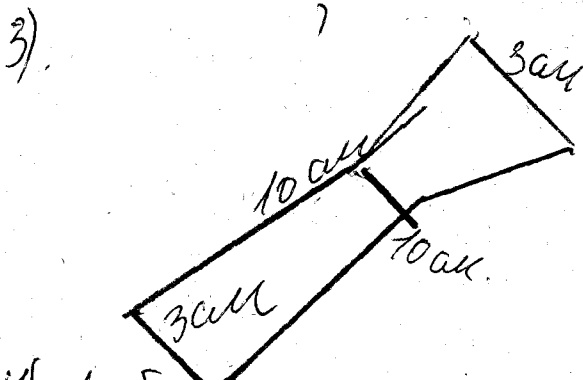
4) Опишите порядок изготовления изделия, используемые инструменты и оборудование.

5) Предложите варианты украшения изделия.

~~1) Выбор материала и обоснуйте свой~~

1) Дерево или фанера, но дерева лучше фанеры.

2) 3 см, 10, 10 см это длина, 3 см ширина.



4) Лобзик используем как пилу, вырезаем по чертежу.

Всероссийская олимпиада школьников по технологии
2023/2024 учебный год
Направление «Техника, технологии и техническое творчество»
Школьный этап. 7 класс

Общая часть (5 баллов)

1. Выберите из списка те объекты, которые можно считать информационными моделями объекта "кот"
- ① фарфоровая статуэтка кота
 - ② пищеварительная схема кота, нарисованная на листе картона
 - 3) игрушечный кот
 - 4) песня "Жил да был чёрный кот за углом..."

1 балл

2. Какая из предлагаемых моделей наилучшим образом описывает расположение городских объектов:
- 1) абстрактная картина города
 - 2) туристическая карта города
 - 3) рассказ человека о городе
 - ④ набор фотографий с видами города

1 балл

3. При благоустройстве парка было решено посыпать несколько тропинок песком. Длины тропинок равны 45 м 5 см, 12 м 6 дм 9 см, 707 дм и 314 см. Определите общую длину тропинок, которые решили посыпать песком. Ответ дайте в сантиметрах. В ответ запишите только число.

1 балл

12958 см. Были все тропинки

4. Для подарка Даша решила собрать набор из одной синей ручки, одного простого карандаша, одного ластика и одной линейки. После просмотра ассортимента интернет-магазина Даша выбрала следующие товары (см. таблицу покупок).

1 балл

Таблица покупок



5. Экологические знаки информируют потребителя о различных показателях экологических свойств товаров. Рассмотрите приведённый знак.

1 балл

- А) знак указывает, что объект опасен для окружающей среды.
- Б) знак означает, что данную вещь следует выбросить в урну.
- В) знак означает, что данный продукт может быть опасен для здоровья.
- Г) знак означает замкнутый цикл: создание – применение – утилизация.
- Д) знак указывает, что данную вещь необходимо собирать и выбрасывать отдельно.

Е) знак указывает, что отдельные компоненты продукта не были протестированы на животных.

Ж) знак означает, что товар изготовлен из нетоксичного материала и может соприкасаться с пищевыми продуктами.

З) знак означает, что данную вещь изготовили из сырья, пригодного для переработки или из вторичного (переработанного) сырья.

И) знак означает, что при изготовлении продукта не использовались животные компоненты, полученные ценою жизни животных.

Специальная часть (14 баллов)

6. С использованием графического редактора графическую информацию можно:

а) создавать, редактировать, сохранять;

б) только редактировать;

в) только создавать;

г) только создавать и сохранять.

7. С помощью какого ручного инструмента можно разрезать тонколистовой металл?

А) слесарные ножницы;

Б) плоскогубцы;

В) круглогубцы;

Г) портновские ножницы.

8. Какими линиями на чертежах показывают размерные линии?

А) сплошной толстой основной линией;

Б) штриховой линией;

В) сплошной волнистой линией;

Г) сплошной тонкой линией.

9. На какие две большие группы можно разделить роботов:

А) стационарные;

Б) мобильные;

В) промышленные;

Г) медицинские

10. Для борьбы с коррозией можно:

А) промывать изделие;

Б) протирать изделие;

В) покрыть изделие лаком или краской;

Г) просушивать изделие.

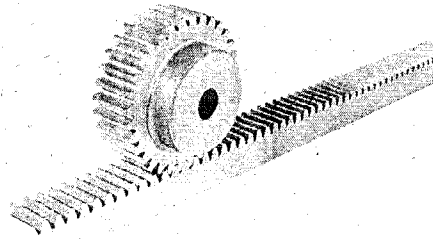
11. К каким роботам относится робот-пылесос?

А) промышленные;

12. Укажите несколько верных ответов.
Назовите аккумуляторные электроинструменты, предназначенные для пиления технологических материалов.
- Б) сельскохозяйственные;
 - В) сервисные
 - А) аккумуляторная дрель-шуруповёрт;
 - Б) аккумуляторный электролобзик;
 - В) аккумуляторный электрорубанок;
 - Г) аккумуляторная дисковая электропила.

1 балл

13. На изображении представлен передаточный механизм. Дайте верное название данного механизма.



1 балл

14. Контроллер - это

- А) специалист, осуществляющий контроль
- Б) электронное устройство управления
- В) устройство, осуществляющее проверку

1 балл

15. К натуральным текстильным волокнам животного происхождения относится:

- А) Шелк
- Б) Лен
- В) Вискоза
- Г) Шерсть

1 балл

16. К физиологическим (гигиенически) свойства тканей относится:

- А) Прочность
- Б) Дранпируемость
- В) Гигроскопичность
- Г) Электростатичность

1 балл

17. Выберите правильное определение робота:

- А) Автоматическое или автоматизированное устройство, включающее в себя систему датчиков, контроллер и исполняющее устройство, выполняющее некоторые

1 балл

операции по заранее заданной программе, самостоятельно или по команде человека.

Б) Система, оснащенная искусственным интеллектом для принятия решения.

В) Системы климат-контроля

18. Сталь — это сплав:

А) железа с азотом;

Б) железа с кремнием;

В) железа с чугуном;

Г) железа с углеродом.

1 балл

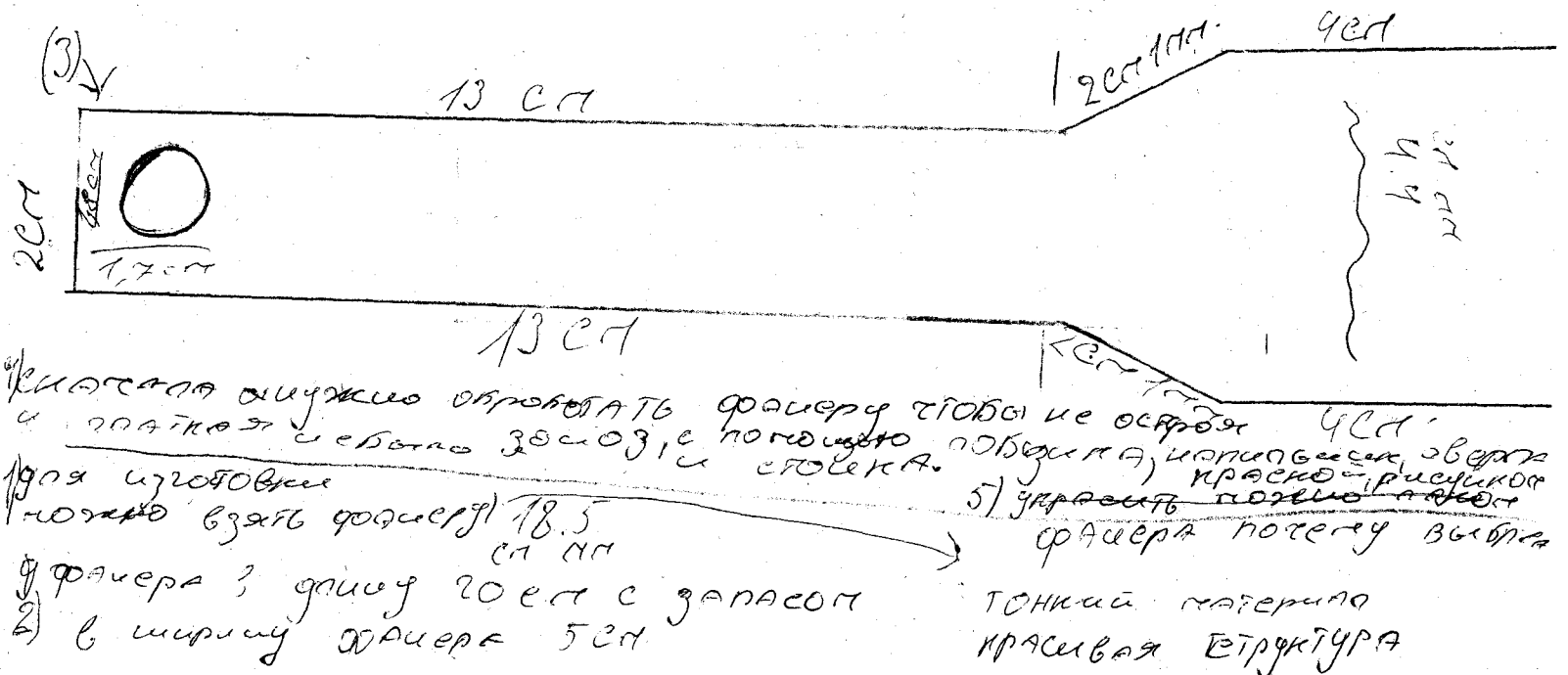
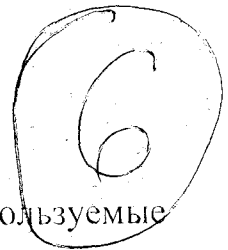
19. В каком документе указывается последовательность изготовления изделий?

1 балл

Практическая часть (6 баллов)

Опишите процесс изготовления кухонной лопатки

- 1) Выберите материал и обоснуйте свой выбор.
- 2) Выберите размеры заготовки.
- 3) Выполните эскиз изделия и проставьте на нем размеры.
- 4) Опишите порядок изготовления изделия, используемые инструменты и оборудование.
- 5) Предложите варианты украшения изделия.



Всероссийская олимпиада школьников по технологии
2023/2024 учебный год
Направление «Техника, технологии и техническое творчество»
Школьный этап. 9 класс

Общая часть

1) Моделирование – это:

1 балл

- а) выполнение расчета и построение чертежа
- б) создание различных фасонов
- в) снятие мерок

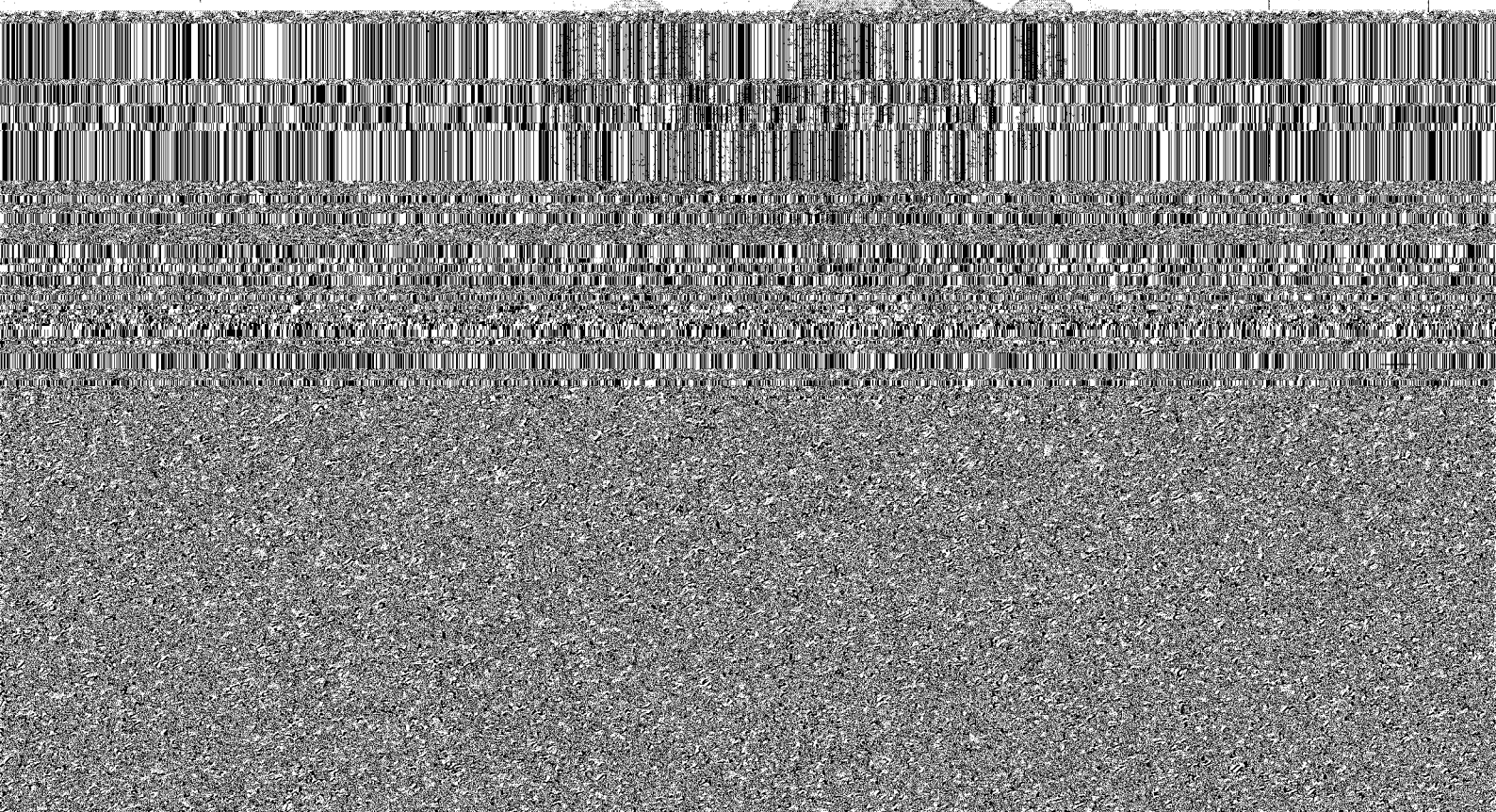
2) В промышленности не применяется форма оплаты труда:

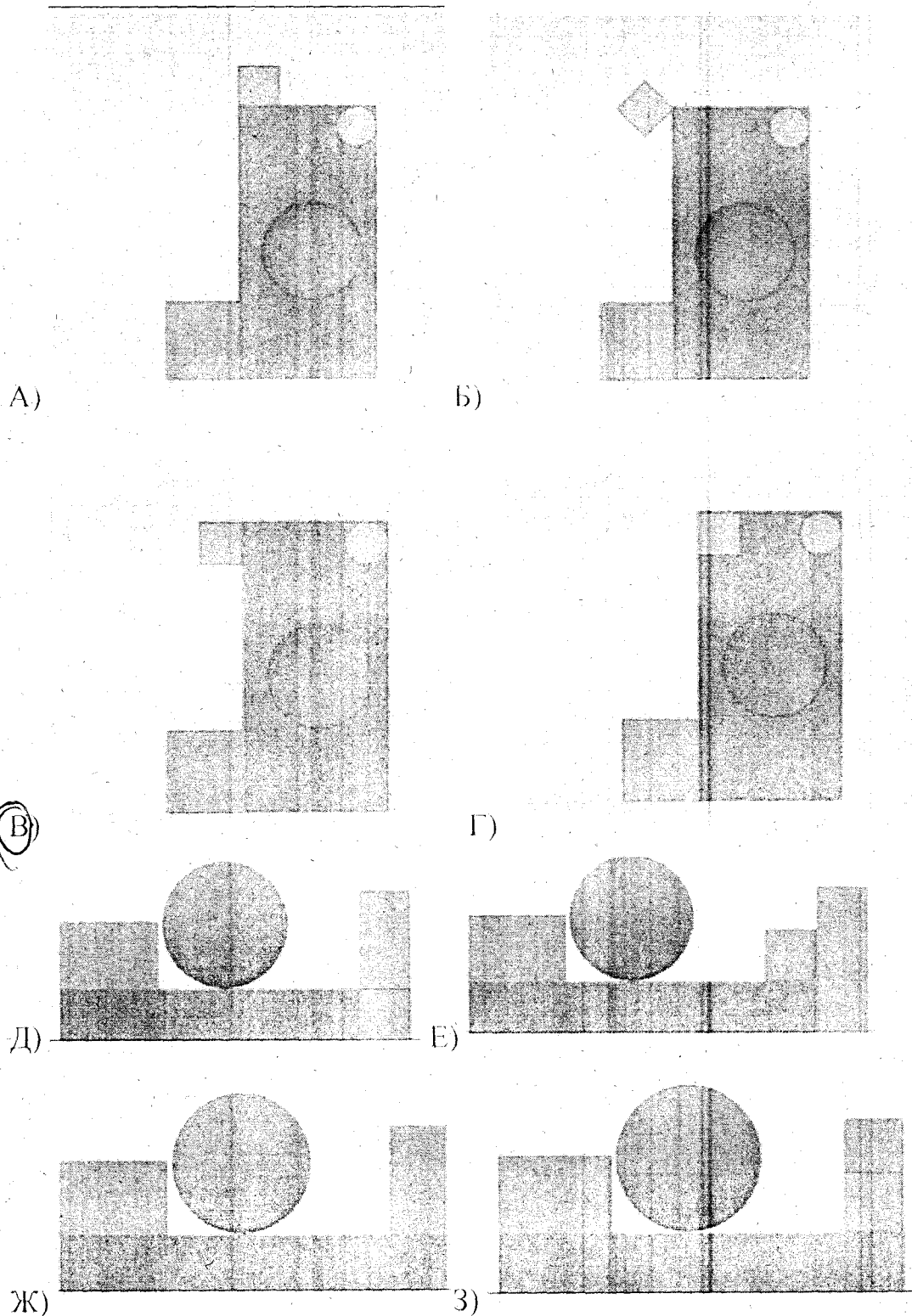
1 балл

- а) сдельная;
- б) уголовная;
- в) повременная;
- г) договорная.

3) Вася собрал в среде 3D-моделирование композицию из геометрических тел

1 балл

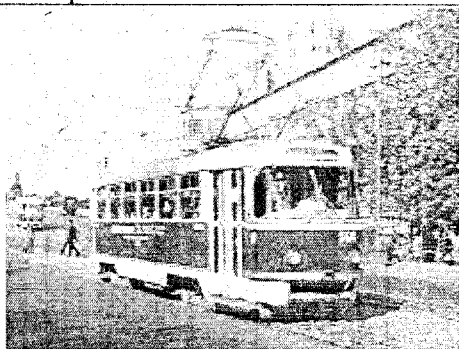




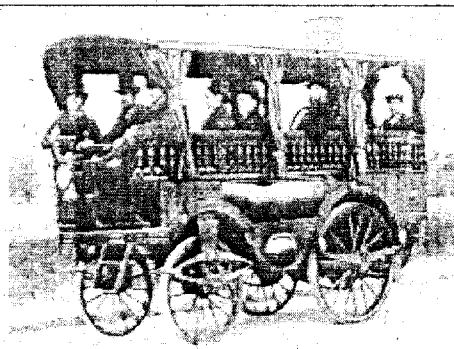
4) Проект прокладки линий конного трамвая был разработан для Москвы в 1864 году, однако первую временную линию открыли лишь восемь лет спустя, приурочив её к проходившей в городе Политехнической выставке. Конка представляла собой открытый или чаще закрытый экипаж (вагон),

1 балл

иногда двухэтажный с открытым верхом («империал»). Вагон по рельсовым путям тянула пара лошадей, управляемая кучером. Движение по первой перестроенной Петровской линии конного трамвая открылось 1 сентября 1874 года. К концу 1876 года Первое общество конно-железных дорог в Москве выстроило сеть линий в 27 вёрст, имело 82 вагона и три депо-конюшни. Использование конки в Москве продолжалось до 1912 года. Среди предложенных фотографий выберите ту, на которой изображена конка.



а



б



в



г



д



е

5) О каком растении говорится в стихотворении Сергея Наровчатова?

Когда в сверканье первых гроз
Земля сжимала складки
И подняла над морем мост
От тропиков к Камчатке,
Здесь с севером смешался юг,
И, солнцем напоенный,
Сюда пришел тогда Восток от Улан-Удэ
Тропой вечнозеленой.

1 балл

Специальная часть

6. Укажите из приведённых ниже видов (типов) передач поступательных или вращательных движений те, которые используются на многошпиндельном токарно-винторезном станке.

1 балл

- а) Ременная;
- б) Цепная;
- в) Червячная;
- г) Винтовая;
- д) Реечная;
- е) Зубчатая.
- ё) Фрикционная;
- ж) Кривошипно-шатунная.

7. Для правильной установки токарных резцов в резцовую головку (резцедержатель) необходимо убедиться, что вершина резца располагается?

1 балл

- а) Выше центральной линии (оси) заготовки;
- б) По центральной линии (оси) заготовки;
- в) Ниже центральной линии (оси) заготовки.

8. Как должна располагаться режущая кромка над подошвой у рубанка?

1 балл

- а) без перекоса с выступом на 0,3 — 0,5 мм;
- б) допускается небольшой перекос с выступом от 0,3 до 0,5 мм.
- в) без перекоса с выступом до 3 мм.

9. Дайте определение понятию. Шип — это...

1 балл

- а) выступ на конце одной из деталей;
- б) углубление на одной из деталей;

- в) специальное приспособление;
- г) специальный вид гвоздей.

10. Дайте определение понятию. Проушина — это...

- а) любое отверстие в древесине;
- б) выступ на конце одной из деталей;
- в) открытое углубление одной из деталей;
- г) паз на торце детали.

1 балл

11. С какими зубьями необходимо использовать пилу для запиливания шипов и проушин?

- а) с мелкими;
- б) с крупными;
- в) не имеет значения.

1 балл

12. Как перемещаются стамески при вытачивании выпуклых и вогнутых поверхностей?

- а) от большего диаметра к меньшему;
- б) от меньшего диаметра к большому;
- в) не имеет значения

1 балл

13. Для чего применяются крючки при точение художественных работ?

- а) вытачивания зубчатых поверхностей;
- б) вытачивания внутренних полых поверхностей;
- в) для удаления стружки во время работы.

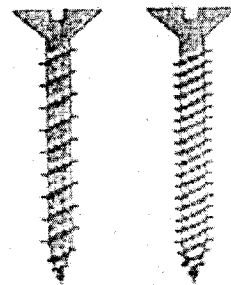
1 балл

14. Заготовку диаметром 65 мм требуется обточить до диаметра 47 мм. какой должна быть глубина резания, чтобы эту работу можно было выполнить за три одинаковых прохода? Ответ укажи цифрами в миллиметрах.

1 балл

18 мм - 6 мм

15. Имеется два шурупа. Для какого из шурупов потребуется совершить большее число оборотов, чтобы ввинтить его полностью в изделие?



1 балл

2

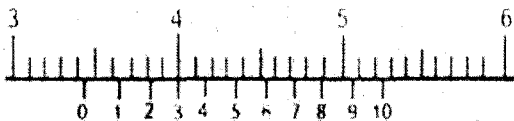
16. Как называется устройство, преобразующее механическую энергию в электрическую?

1 балл

- а) Электродвигатель;
- б) Редуктор;
- в) Генератор;
- г) Мультипликатор.

17. Укажите правильный ответ: Определите показания штангенциркуля:

1 балл



- а) 3,4 мм;
- б) 3,4 см;
- в) 34,3 мм;
- г) 34,4 см.

18. Сумма денег, полученная от продажи товаров, услуг и вычетом всех расходов – это...

1 балл

- а) прибыль;
- б) доход;
- в) кредит.

19. Контур детали на чертежах выполняют:

1 балл

- а) сплошной тонкой линией;
- б) штрихпунктирной линией;
- в) сплошной толстой основной линией;
- г) штриховой линией.

20. Размер деталей по чертежу равен $12 \pm 0,02$. Годными являются детали, имеющие размеры:

1 балл

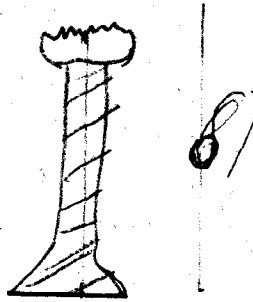
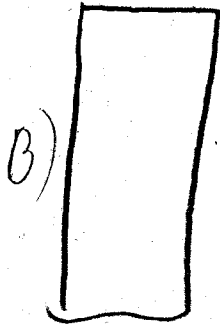
- а) 12,05;
- б) 12,01;
- в) 11,95;
- г) 11,98.

Опишите процесс изготовления шахматной ладьи:

- А) Выберите материал и обоснуйте свой выбор;
- Б) Выберите размеры заготовки и нарисуйте эскиз с размерами изделия;
- В) Опишите процесс изготовления ладьи и используемые инструменты и оборудование на технологической карте;
- Г) Предложите украшение ладьи.

5 баллов

А) металл, 3,5 на 1,5



35

В) обработаем по форме
1. шлифовка

2) шлифк по форме